

Элегантность и изысканность



Для дизайн-проекта дома в подмосковном коттеджном поселке «Новые Вешки» выбрана богатая колористическая палитра, которая помогла создать уютную и расслабляющую обстановку, а также подчеркнуть яркую индивидуальность заказчика.

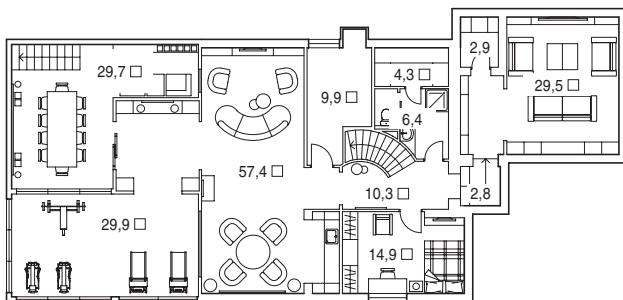
Руководитель
проекта:
Елена Клименко
(архитектурное
бюро **JConcept**)



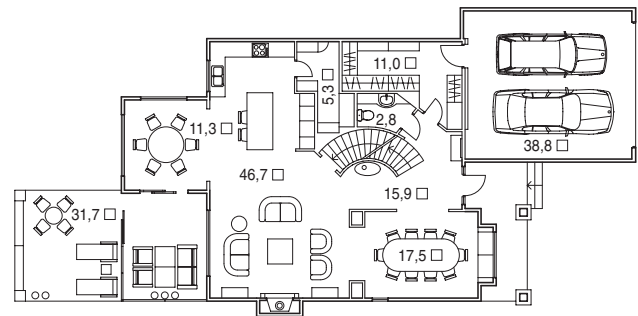
Оформление дома выдержано в едином классическом стиле, преимущество которого в том, что он никогда не выйдет из моды. Роскошный интерьер каждой комнаты выполнен безукоризненно и продуман до мелочей, мебель, отделка, текстиль и аксессуары подчеркивают совершенство и единство всех элементов, что позволяет оценить все достоинства этого стиля. На первом этаже из прихожей сразу же попадаешь в объединенное пространство уютной столовой, гостиной и кухни, которая имеет выход на застекленную террасу. На втором уровне расположены private комнаты: три спальни (одна — для родителей, две — для детей), два санузла и просторная гардеробная. В цоколе размещены домашний кинотеатр, спа с хаммамом и зоной отдыха и гостевая комната. 🏠



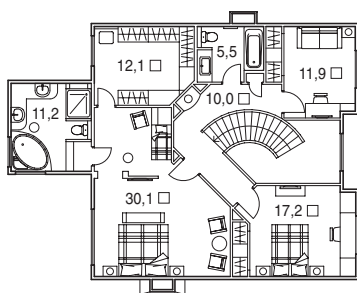
План цокольного этажа



План 1 этажа



План 2 этажа



Общая площадь — 477,0 м²
 Площадь цок. этажа — 198,0 м²
 Холл — 10,3 м²
 Зона отдыха — 57,4; 29,7 м²
 Спальня — 14,9 м²
 Дом. кинотеатр — 29,5 м²
 Тренажерная — 29,9 м²
 Хаммам — 4,3 м²
 Площадь 1 этажа — 181,0 м²
 Прихожая-холл — 15,9 м²
 Гостиная-кухня — 46,7 м²
 Столовая — 17,5; 11,3 м²
 Веранда — 31,7 м²
 Гардеробная — 11,0 м²
 Площадь 2 этажа — 98,0 м²
 Холл — 10,0 м²
 Спальня — 30,1; 17,2; 11,9 м²


Искусство жить со вкусом
Архитектурное бюро JConcept
 Эксклюзивные архитектурные,
 дизайнерские и ландшафтные решения.
 Мебель из Италии
 Тел.: +7 (499) 390-0789,
 +7 (495) 741-0761
info@jconcept.ru www.jconcept.ru

реклама